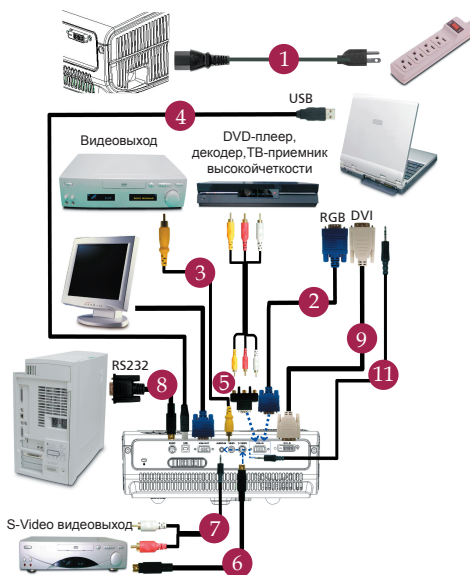
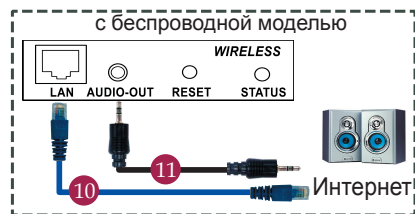


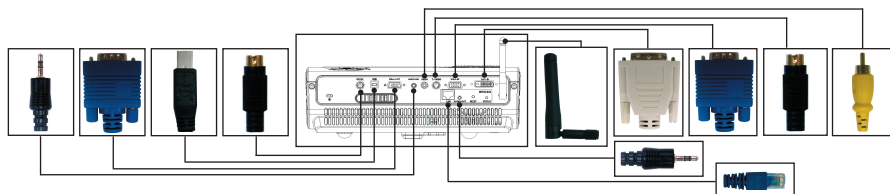
# КРАТКОЕ РУКОВОДСТВО

## УСТАНОВКА

1. Кабель питания
2. VGA-кабель
3. Композитный видеокабель
4. USB кабель
5. Переходник с VGA накомпонентный/ HDTV выход
6. S-Video видеокабель
7. Штекер аудио кабеля/RCA (дополнительно)
8. Кабель RS232 (дополнительно)
9. DVI (дополнительно)
10. Кабель локальной сети (Порт RJ45 для локальной сети Ethernet 10/100M) (дополнительно)
11. Аудио Кабеля Гнездо / Гнездо



## СОЕДИНИТЕЛЬНЫЙ РАЗЪЕМ



### Подключение к компьютеру

1. Выключите питание проектора и компьютера.
2. Один конец кабеля с разъемом VGA подключите к разъему "VGA" проектора; второй конец этого кабеля подключите к VGA-разъему компьютера и заверните винты на разъемах.
3. Один конец шнура питания вставьте в разъем питания переменного напряжения на проекторе; вилку на другом конце шнура вставьте в сетевую розетку.

### Включение проектора

1. Снимите крышку с объектива.
2. Сначала включите питание проектора, а затем питание компьютера.
3. Отрегулируйте положение, фокусировку и размер изображения.
4. Начните свою презентацию.

### Выключение проектора

1. Дважды нажмите кнопку питания.
2. Не вынимайте шнур питания из розетки, пока не отключится вентилятор проектора.

# КРАТКОЕ РУКОВОДСТВО

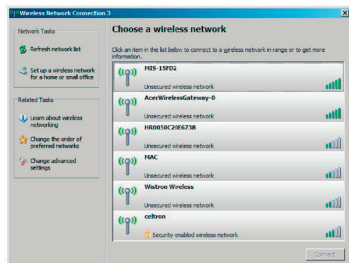
## БЕСПРОВОДНАЯ ПРОЕКЦИЯ ИЗОБРАЖЕНИЯ

Для того, чтобы использовать беспроводную проекцию изображения, необходимо установить на вашем компьютере Acer eProjection Management. Тут находится модуль беспроводного шлюза для проведения презентации (WPG), который интегрирован в проектор, а программное обеспечение сохраняется на беспроводном шлюзе для проведения презентации (WPG). Выполните следующие инструкции, указанные ниже, перед проведением загрузки и установки программного обеспечения.

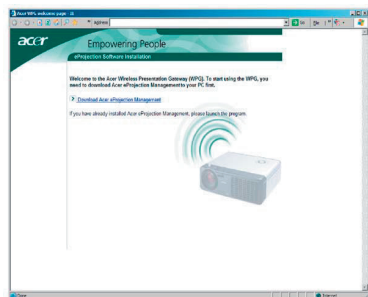


Чтобы загрузить программу, вы должны отсоединить кабель локальной сети от вашего компьютера и убедиться, что ваш браузер настроен на открытие веб-страницы.

1. Включите свой ноутбук и активируйте локальную беспроводную сеть.
2. Проверьте наличие присоединенного процессора локальной беспроводной сети (WLAN APs), используя, на свое усмотрение, любой менеджер локальной беспроводной сети (WLAN).
3. Выберите со списка всех доступных присоединенных процессоров процессор "AcerWirelessGateway-". Присоединитесь к этому процессору.
6. Щелкните мышкой по ссылке, чтобы скачать и установить драйвер. Если вы получите какие-то предупреждения системы защиты, нажмите "OK", чтобы продолжить процедуру инсталляции. Во время инсталляции драйвера, изображение на вашем экране может мерцать.



4. Если появятся какие-то предупреждения системы защиты, выберите "Connect Anyway" («Все равно подсоединиться»).
5. Как только установится связь, откройте свой Интернет-браузер. Если Интернет-браузер по умолчанию настроен на пустую страницу, введите URL для любого веб-сайта. Вы автоматически попадете на главную страницу сайта Acer WPG, где вы сможете скачать драйвер.



7. По окончании установки откроется программа Acer WPG.



8. После подключения экран вашего компьютера будет проецироваться, а светодиод подключения WPG загорится зелёным.