

ТЕМА ЛЕКЦИИ

Клиническая и хирургическая анатомия мозгового отдела головы. Принципы трепанации черепа и сосцевидного отростка, первичной хирургической обработки ран.



**академик АМН
А.Л.Поленов**



**академик АМН
Н.Н.Бурденко**

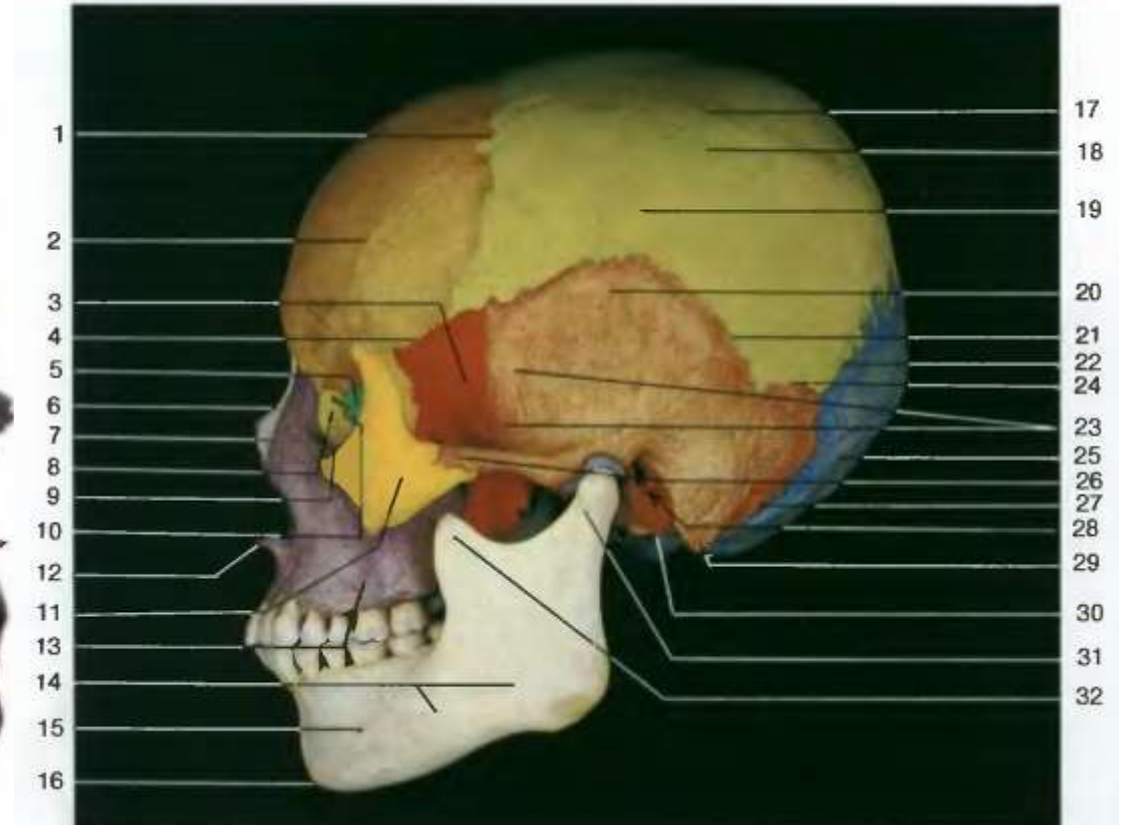


Г.Кушинг



В. Дэнди

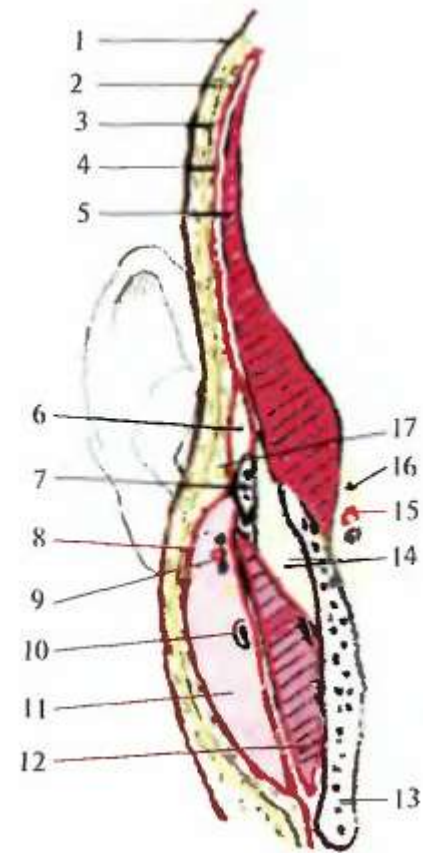
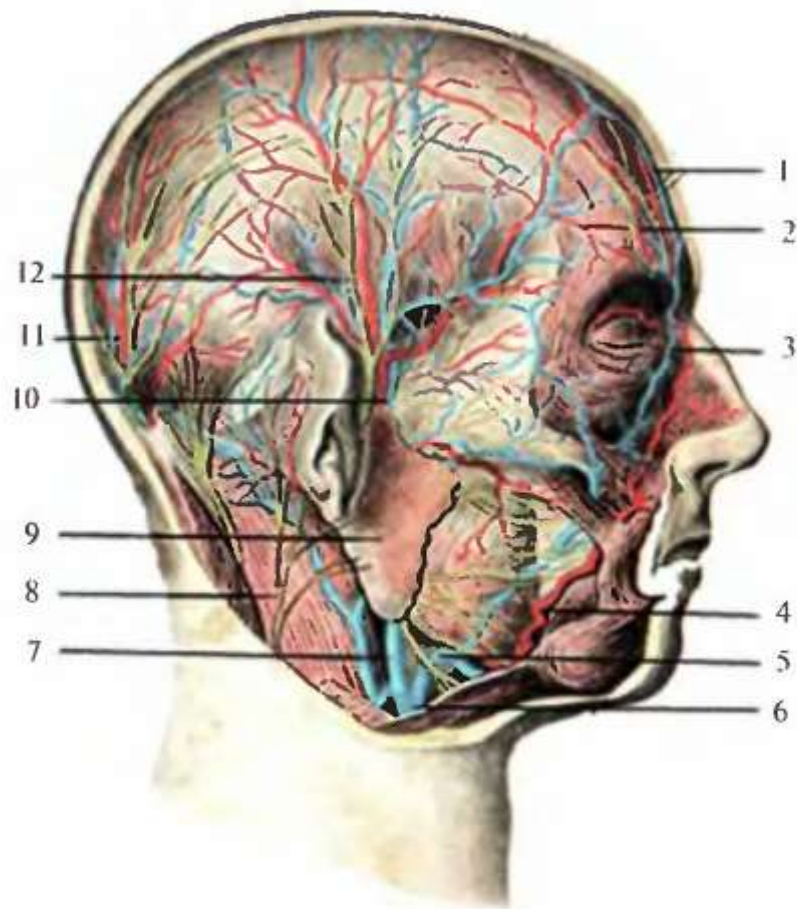
Отделы и области головы



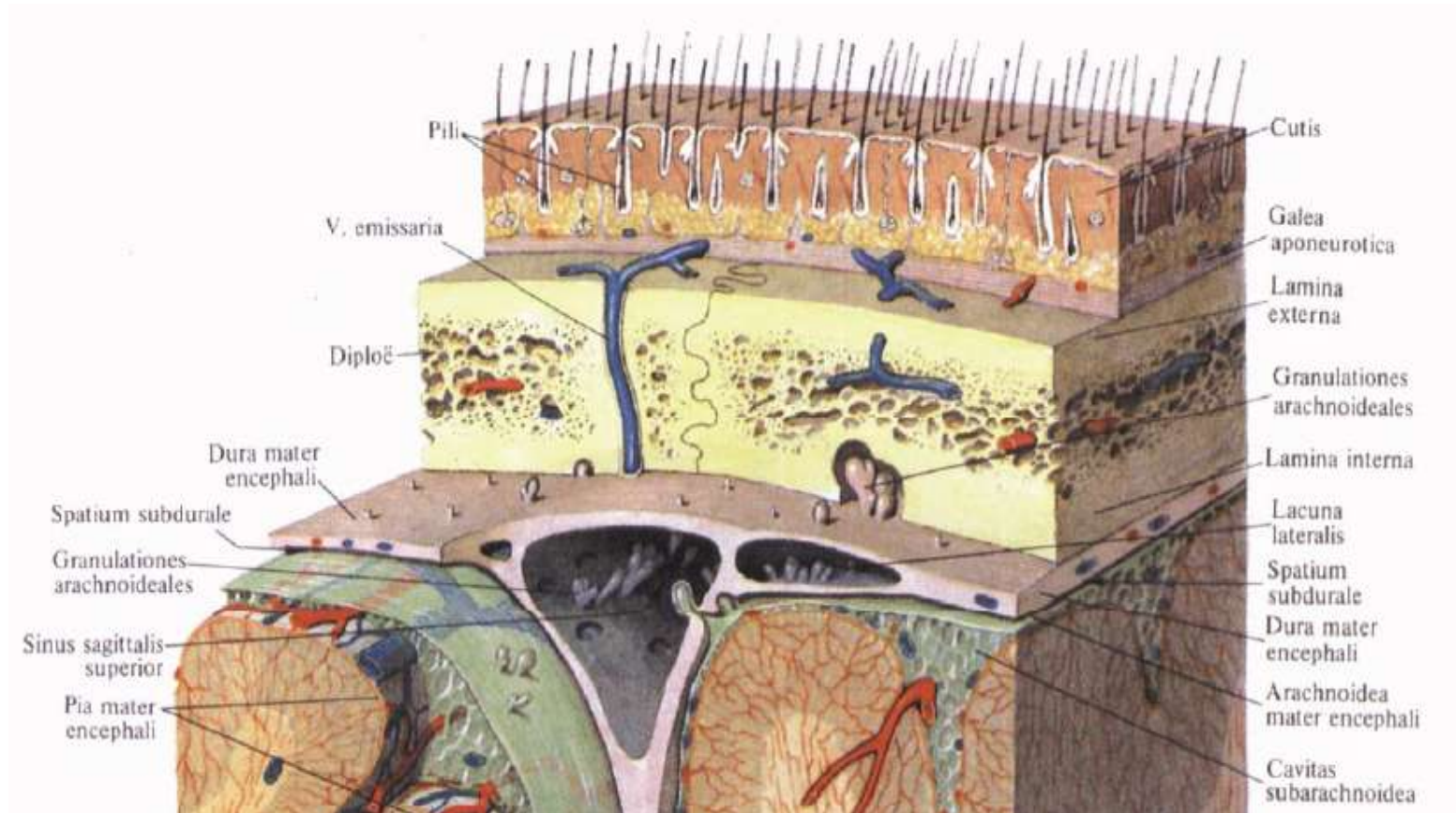
Череп новорожденного



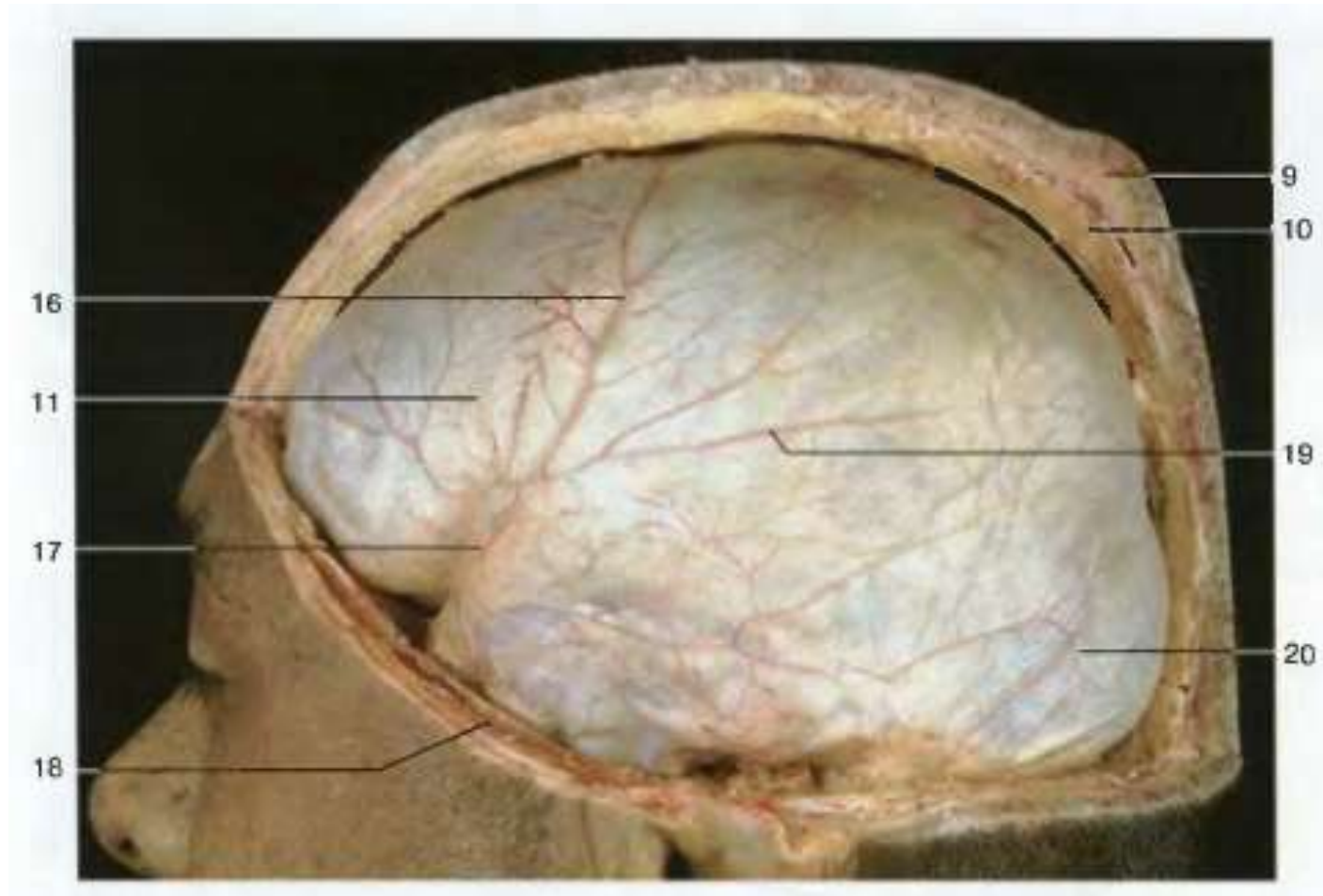
Топография височной области



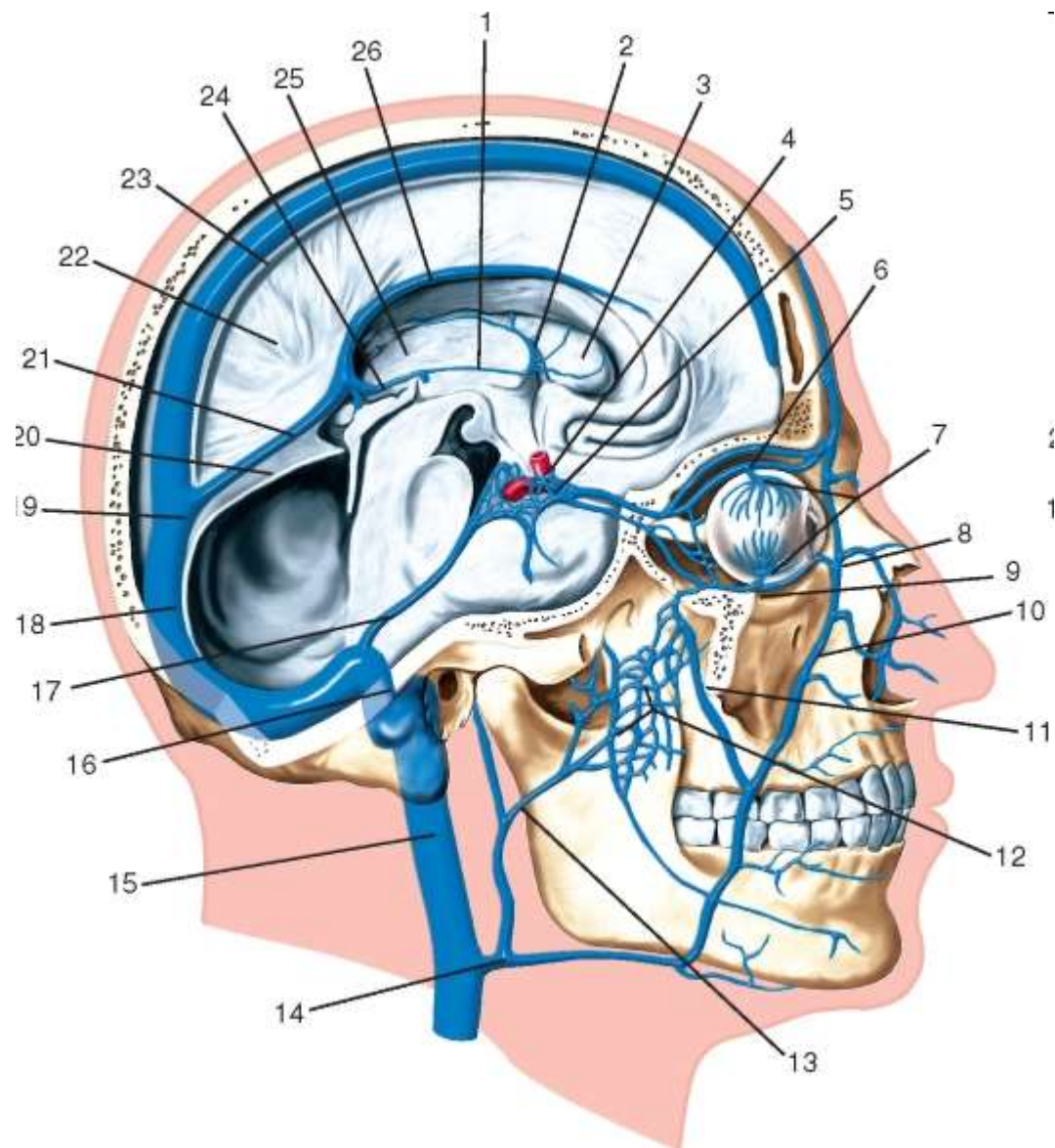
Послойная топография лобно-теменно-затылочной области



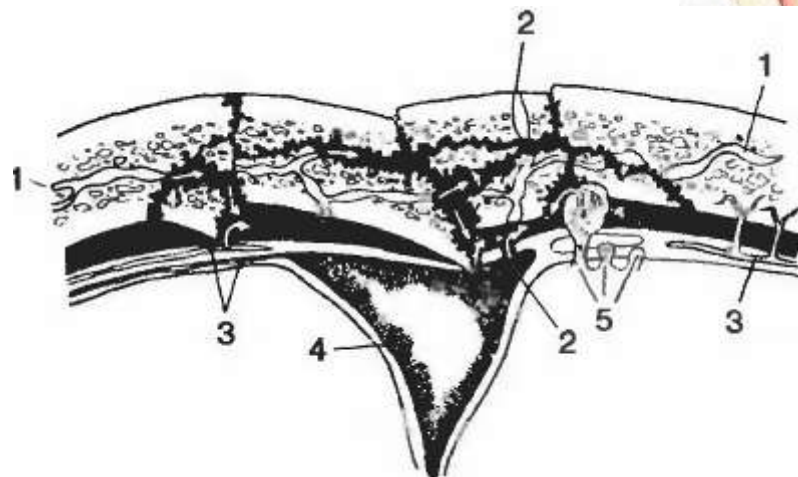
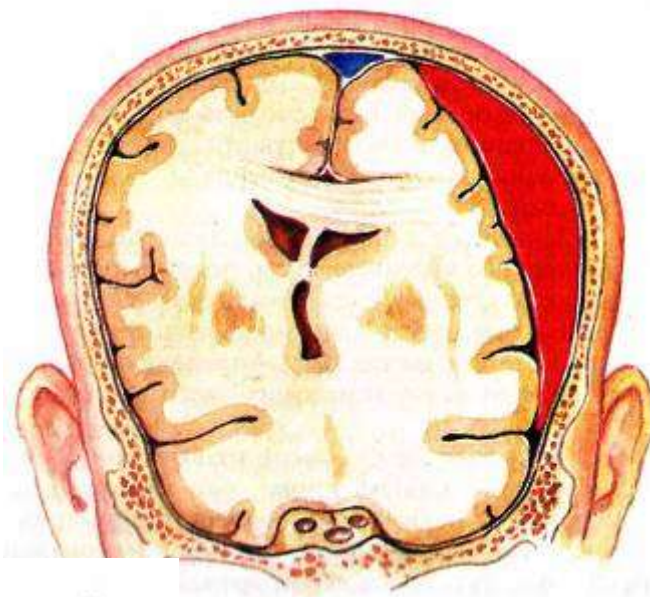
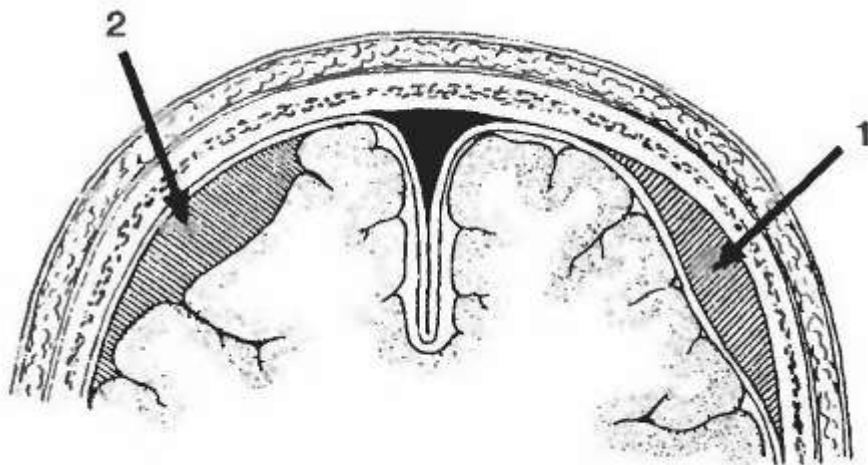
Твердая мозговая оболочка и а. meningea media



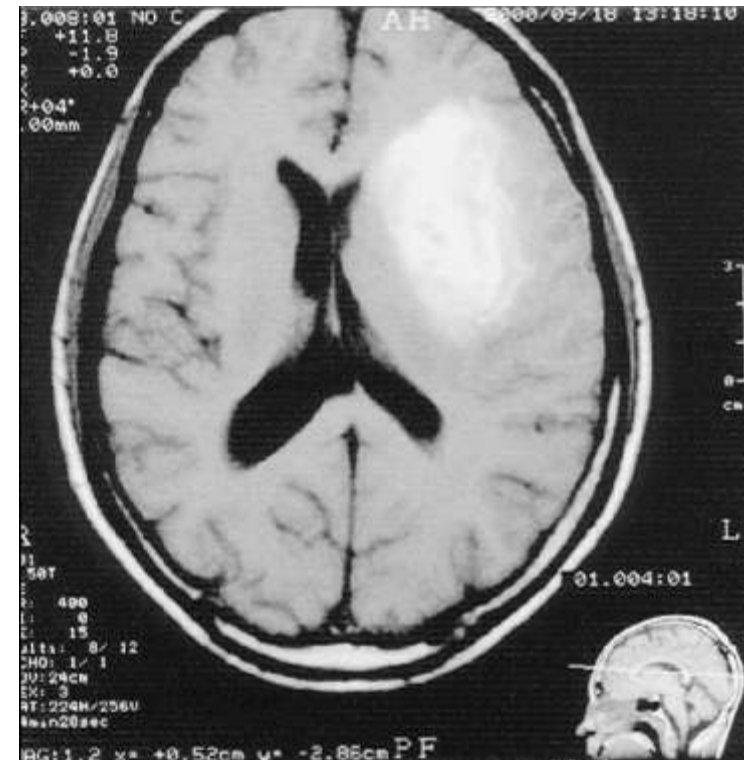
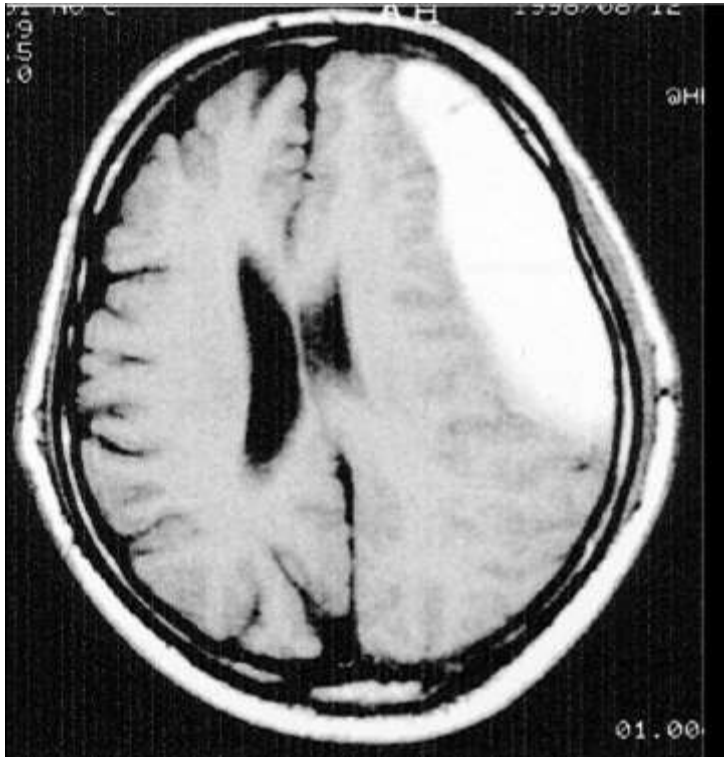
Синусы твердой мозговой оболочки



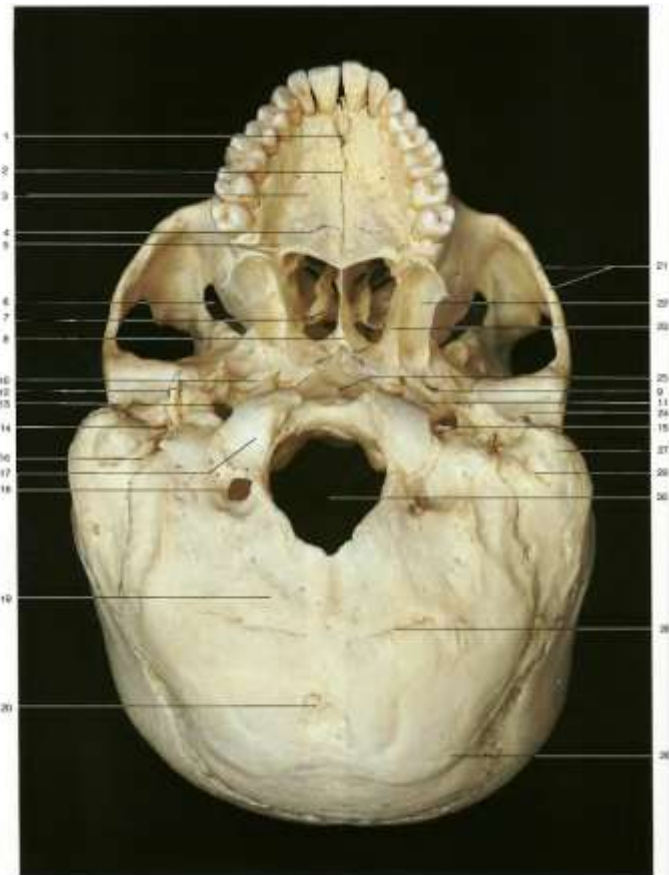
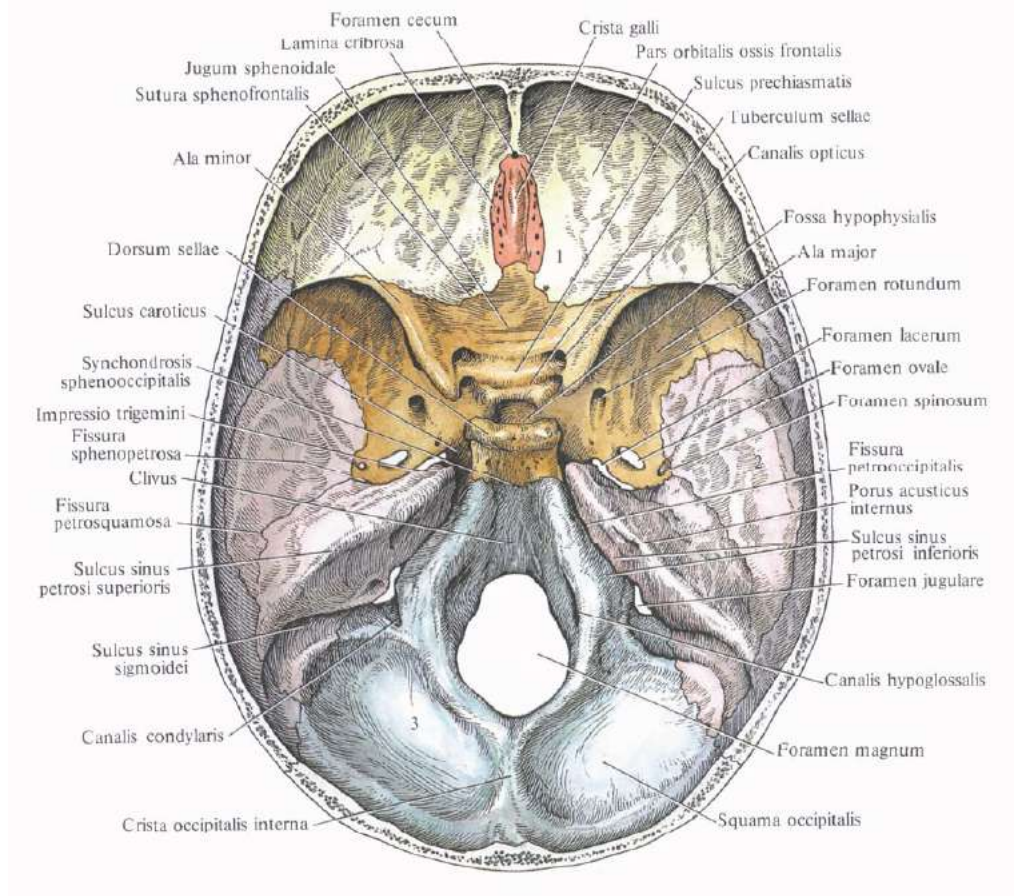
Внутричерепные гематомы и их источники



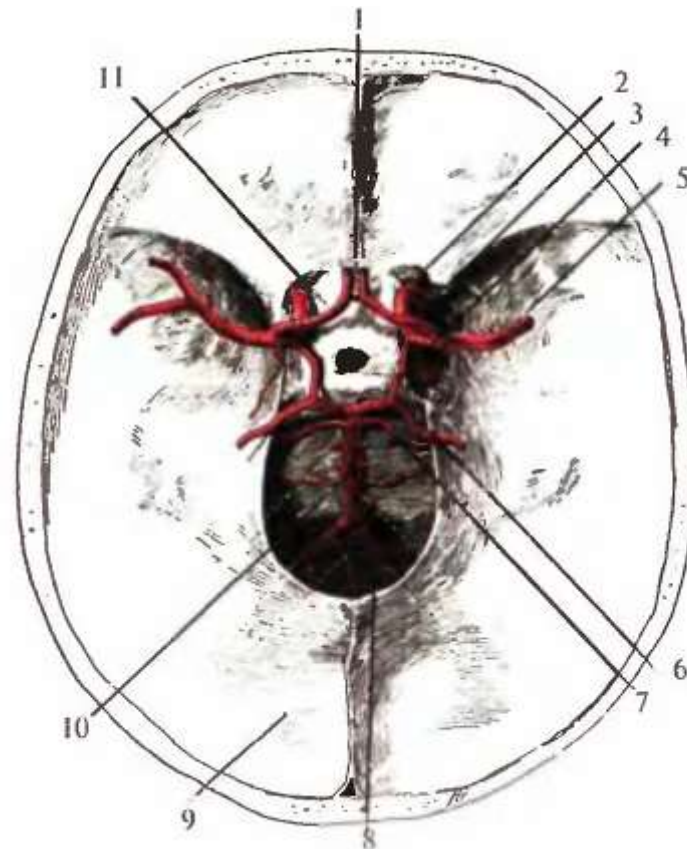
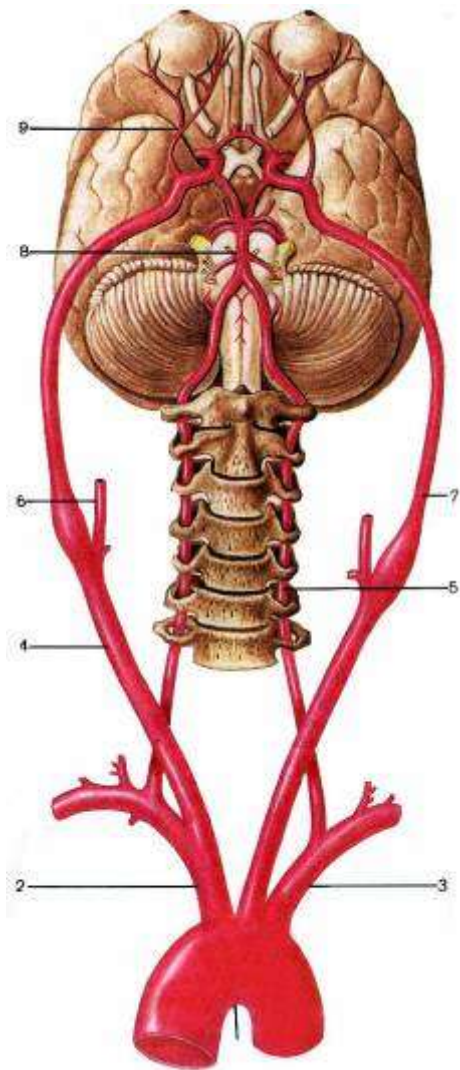
Компьютерные томограммы при субдуральной и внутримозговой гематомах



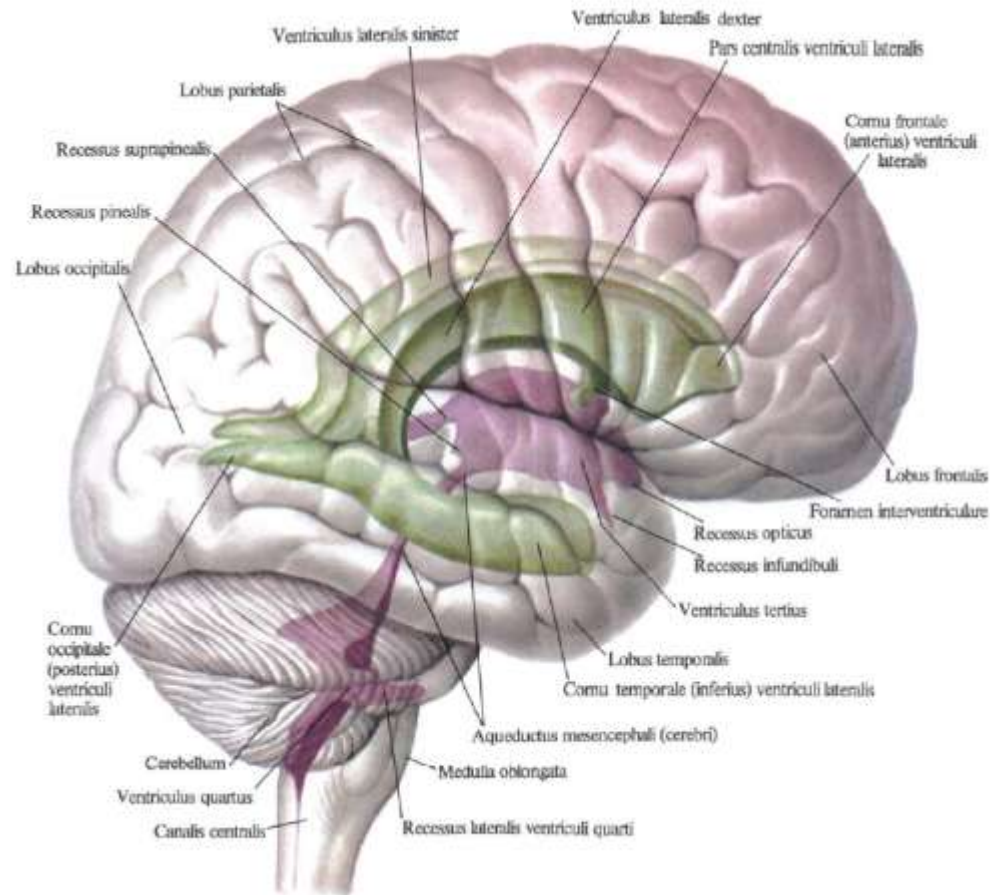
Внутреннее и наружное основания черепа



Источники кровоснабжения головного мозга. Виллизиев круг



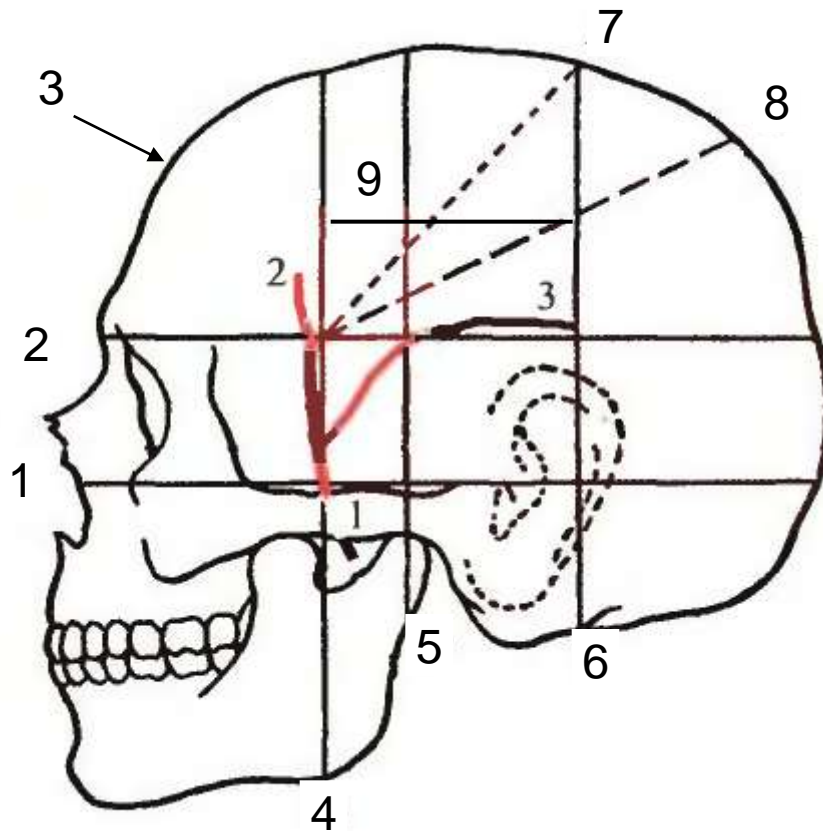
Головной мозг и его ликворная система



**Гидроцефалия. Вентрикулография.
Контрастированы расширенные желудочки
головного мозга.**



Схема черепно-мозговой топографии Кренлейна-Брюсовой

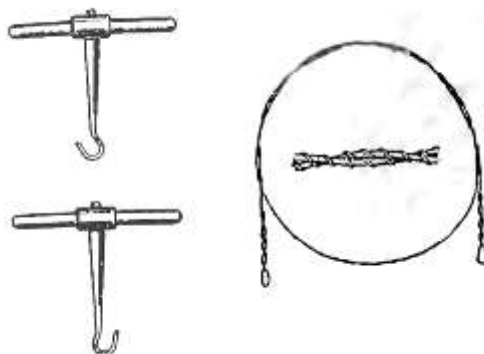
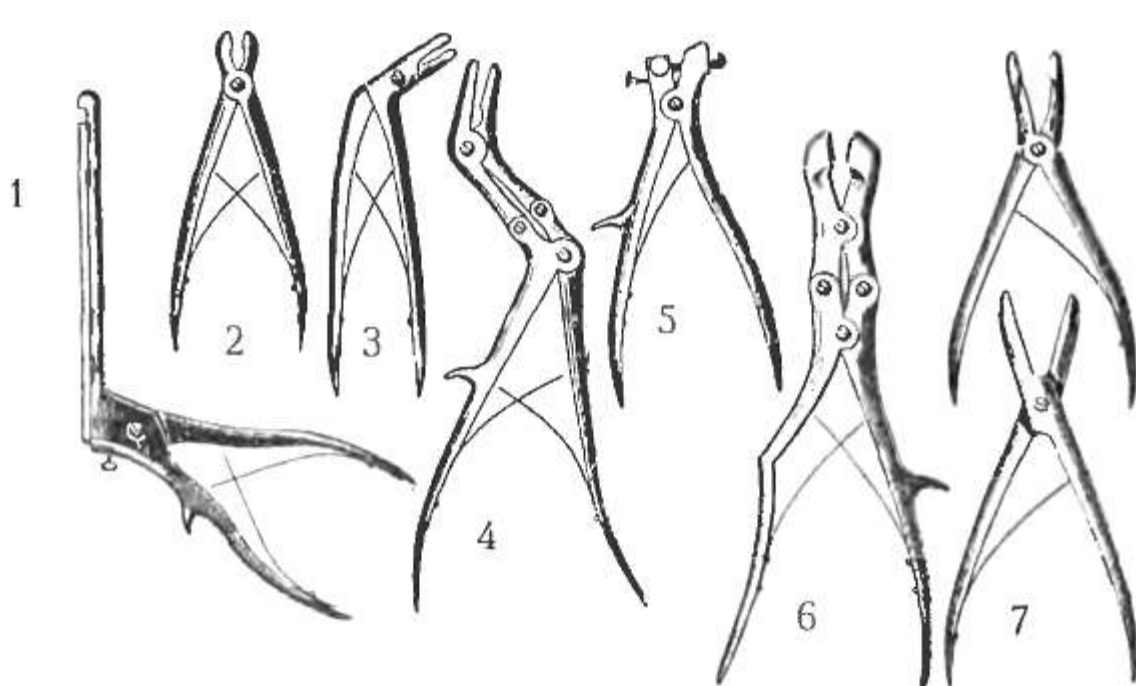


ТРЕПАНАЦИЯ ЧЕРЕПА КОСТНО-ПЛАСТИЧЕСКАЯ -
оперативный доступ в полость черепа с
выкраиванием лоскутов мягких тканей и кости
свода черепа, которые после окончания операции
укладываются на место.

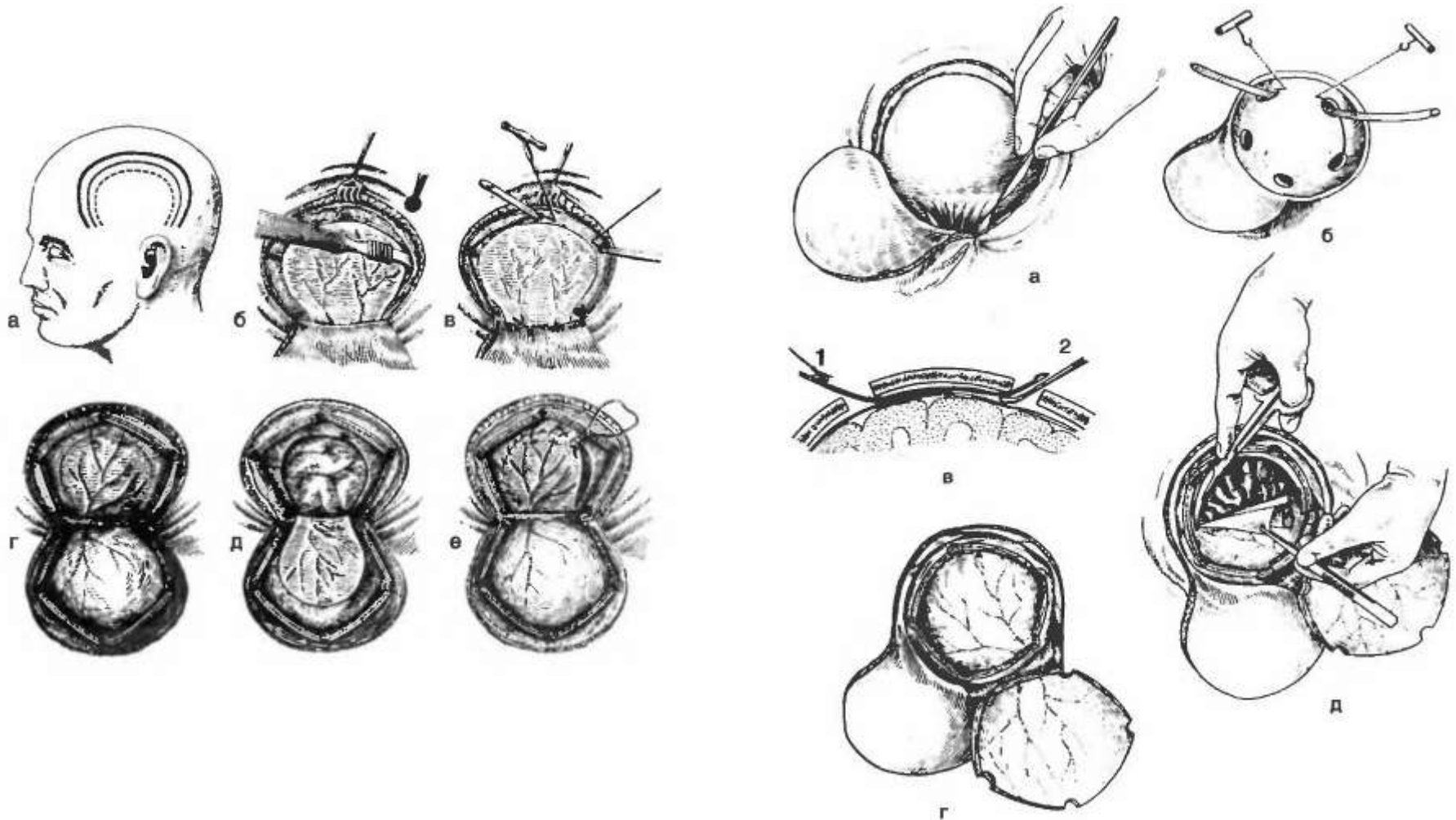
Способ Вагнера-Вольфа - костно–пластическая
трепанация с выкраиванием единого кожно-
надкостнично-костного лоскута.

Способ Оливекрона - костно-пластическая тре-
панация с отдельным выкраиванием кожно-
апоневротического и костно-надкостничного ло-
скутов.

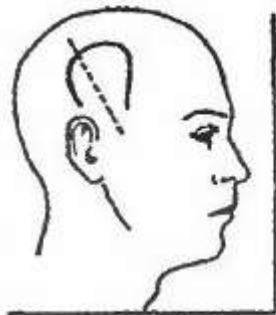
Инструменты для трепанации черепа



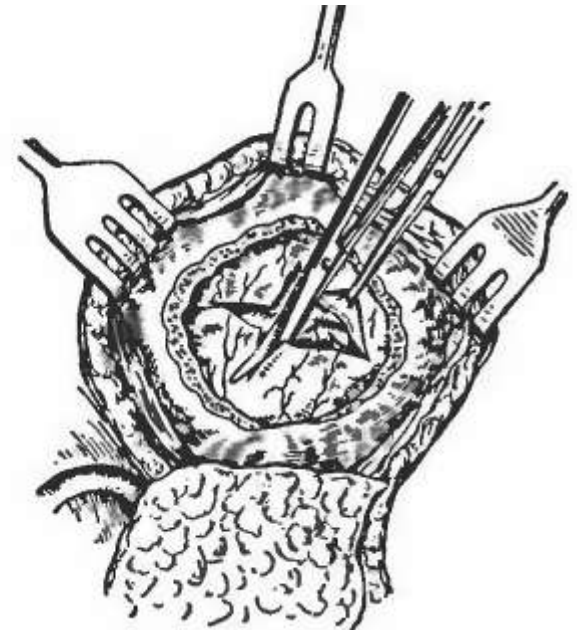
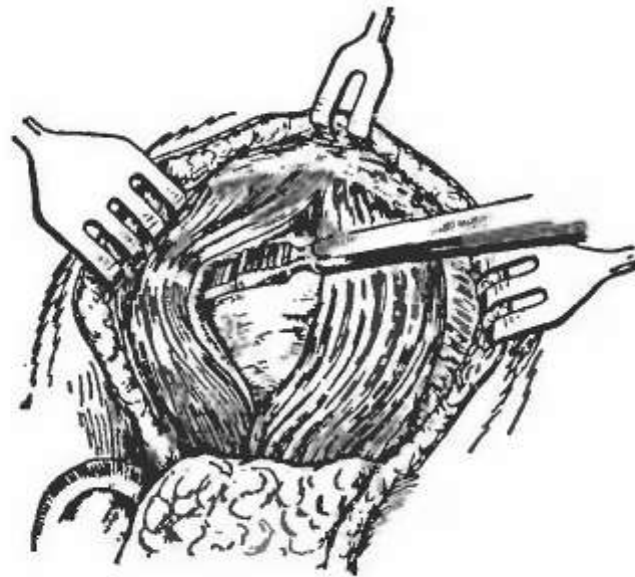
Костнопластическая трепанация черепа по Вагнеру-Вольфу и Оливекрону



ТРЕПАНАЦИЯ ЧЕРЕПА ДЕКОМПРЕССИВНАЯ - паллиативная операция с резекцией кости свода черепа и вскрытием твердой мозговой оболочки, выполняемая для уменьшения внутричерепного давления при неоперабельных опухолях головного мозга и черепно-мозговой травме.



а

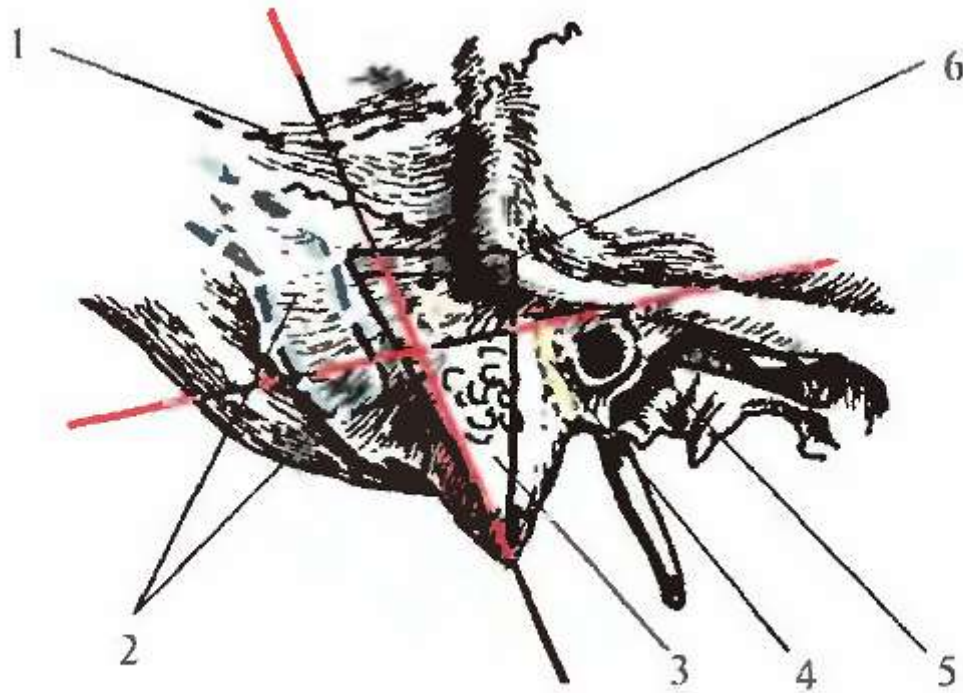


Декомпрессивная трепанация черепа по Кушингу

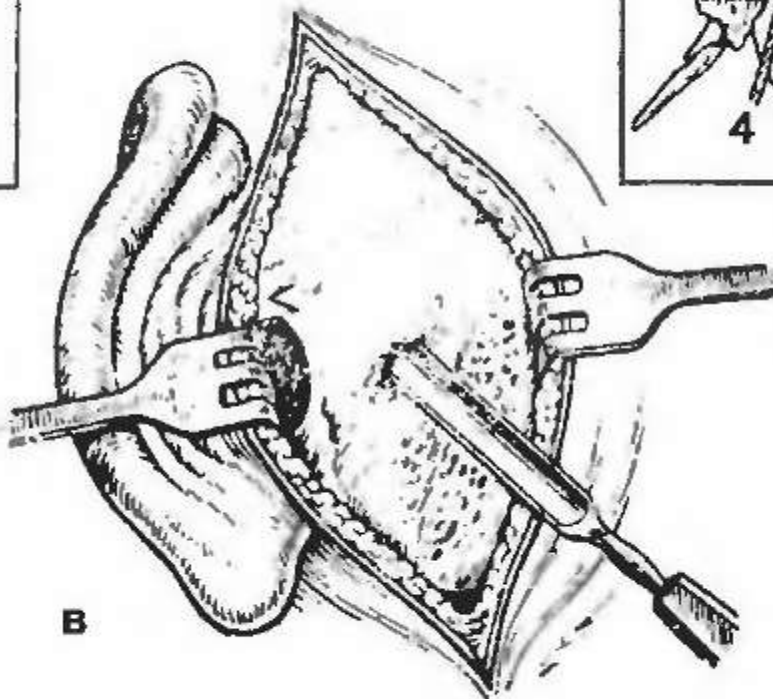
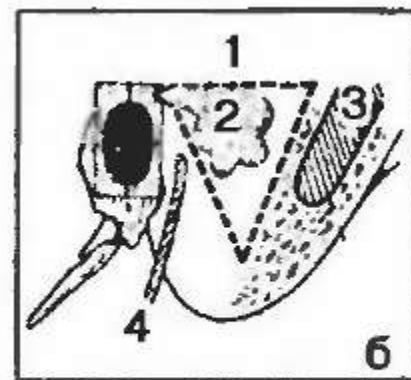
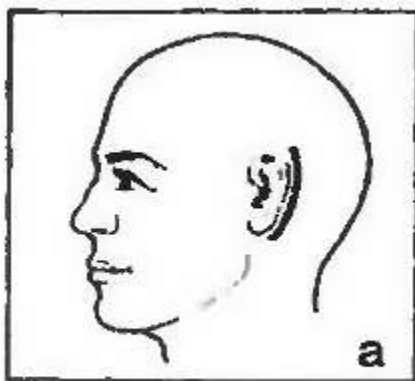
Первичная хирургическая обработка черепно-мозговой раны



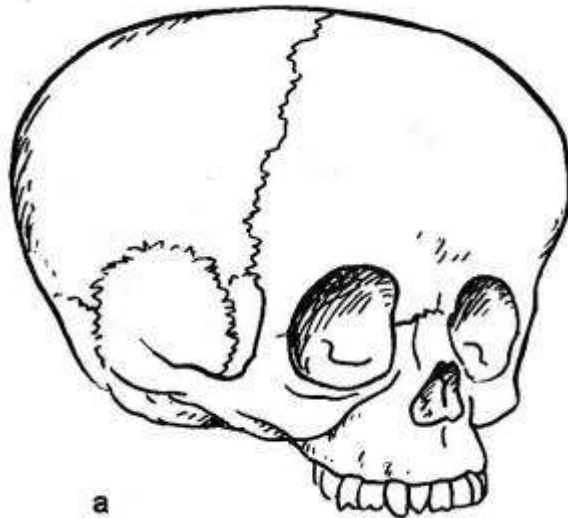
Треугольник Шипо



Трепанация сосцевидного отростка (антротомия) - операция вскрытия пещеры и ячеек сосцевидного отростка при мастоидите с целью удаления гноя и патологически измененной костной ткани.



Аномалии форм черепа. Краниостеноз и операция при нем



Черепно-мозговые грыжи



Рис. 3. Виды мозговых грыж (Исаков Ю. Ф., Долецкий С. Я., 1971). Задние мозговые грыжи:

а – менингоцеле; *б* – энцефалоцеле; *в* – энцефалоцистоцеле

